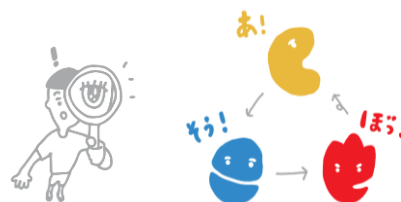


保育士・幼稚園教諭募集！ (札幌エリア)

充実した手当と仕事内容で働きやすい環境の
整備に積極的に取り組んでいます！

- *1人暮らし応援手当(住宅手当)の支給
上限支給額40,000円(補助率2/3程度)
- *みなし残業手当の支給
予め10時間分の残業手当が支給されています。残業が10時間に
満たない場合も減額はありませぬ
- *新卒採用者に就職支度手当を支給
- *福利厚生も充実
- *業務のICT化、ペーパーレス化を通し、時間外労働の削減等
- *海外研修、法人内研修、その他研修なども充実しています

教育理念 **あ！そう！ぼー！**



主性を育むあそびサイクルで、子どもたちのイキイキと
あたらしい、生きる力を育てています。

英会話・運動・その他特技、やる気のある方大歓迎です！一緒に働きましょう♪

採用条件	採用数	初任給	四大卒	月額241,750円 (基本給168,000円+その他手当73,750円)	賞与	年2回 3か月分 初年度約1.95か月
	各園 若干名	短大・ 専門卒	短大・ 専門卒	月額224,550円 (基本給162,000円+その他手当62,550円)	寒冷地手当	年30,000円～80,000円
			住宅手当	上限額40,000円(補助率2/3程度)		
	雇用形態	正規職員※試用期間有			通勤及び 駐車場手当	上限額20,000円 (住宅手当、通勤手当及び駐車場手当併せて上限50,000円)
	職種	保育教諭			昇給	年1回 4月
	就業場所	要相談の上勤務地の決定			退職金	有 その他(企業年金有)
	勤務時間	シフト制 例 8:00～17:00(内1時間休憩)			保険関係	健康保険・厚生年金・雇用保険・労災保険
	休日休暇	1年単位の变形労働時間制 年間休日109日 日曜日・年末年始・他 有給休暇、慶弔休暇、産休・育休多数実績有				

法人情報	法人名	学校法人浅利教育学園	創設	昭和43年12月28日		
	法人事務局	学校法人自由創造学園	理事長	浅利 健自		
		社会福祉法人明日萌				
	〒003-0833 札幌市白石区北郷3条3丁目8番15号 (北郷あゆみ幼稚園内)					
	TEL 011-876-6200 FAX 011-876-6250					
	お問い合わせ先 求人担当：法人事務局					
園名	園長名	所在地	定員	職員数	開園時間	
認定こども園北郷あゆみ幼稚園	笠松真理子	札幌市白石区北郷3条3丁目8番15号	170	32	7:00～19:00	
認定こども園厚別さくら木保育園	近藤留美子	札幌市厚別区厚別東3条1丁目2番8号	105	27		
認定こども園太平あずさ保育園	矢内 洋子	札幌市北区太平4条3丁目2番33号	120	26		
認定こども園宮の森メープル保育園	今井 康子	札幌市中央区宮の森4条10丁目1番7号	75	25		
認定こども園西町さつき保育園	齋藤 希	札幌市西区西町南19丁目1番14号	105	23		

採用試験	試験日	随時
	選考内容	書類選考後、面接試験及び適性試験
	提出書類 (郵送可)	履歴書(写真添付)
		卒業見込証明書・成績証明書
		資格取得見込証明書(保育士・幼稚園教諭) (※保育士資格または幼稚園教諭免許の いずれかの資格取得見込みでも応募可)
その他	希望の勤務先を履歴書に記入してください 試験日の日時・場所は調整後連絡	

施設見学会開催中

気になる園をまずは見学にきませんか？
オンライン説明会も対応します
詳しくはホームページにてご覧ください

施設見学申込

法人HP

Instagram



浅利教育学園グループ

